



# Mercado Laboral Informal y Seguridad Social

Tapen Sinha (tapen@itam.mx)

ITAM (México)

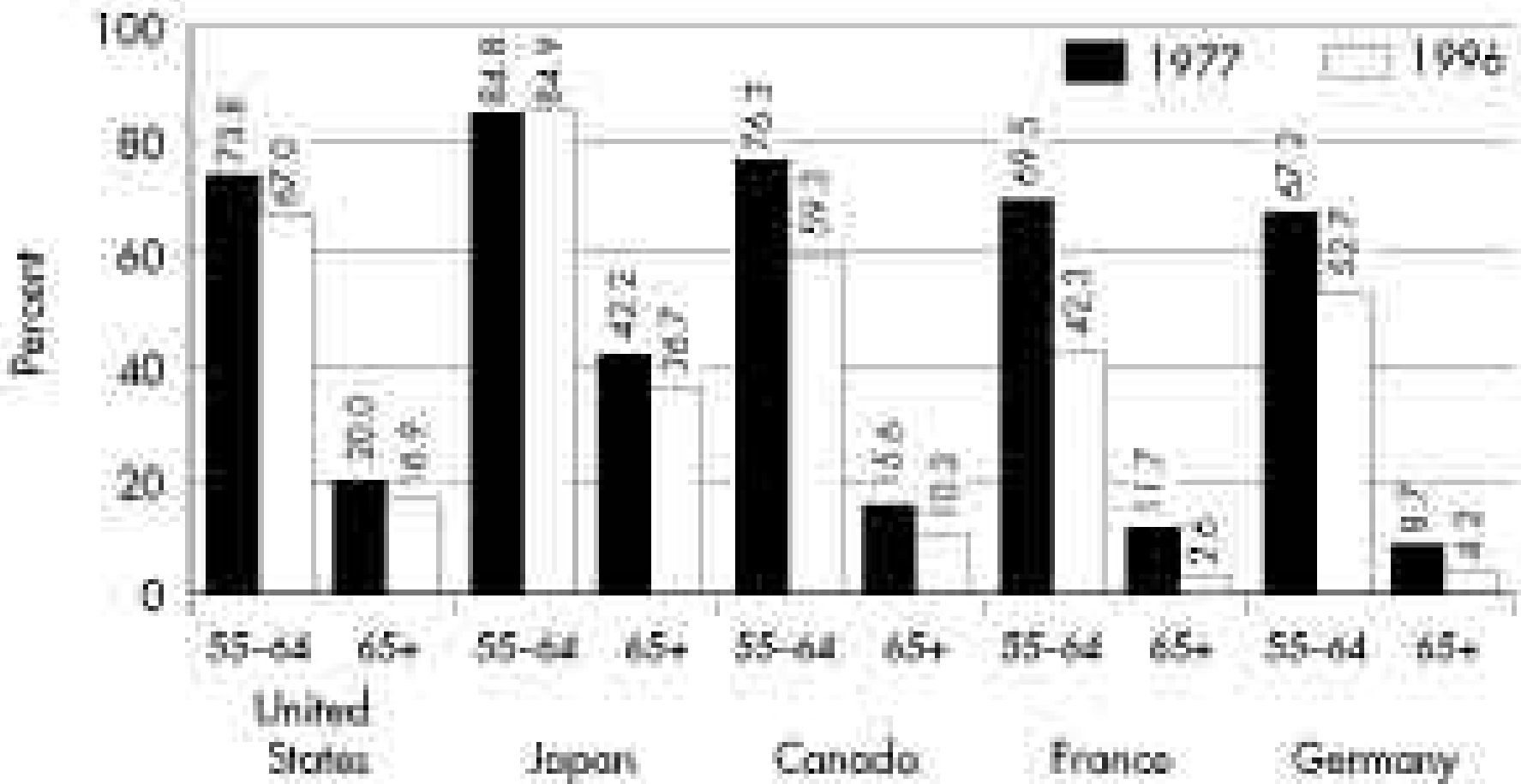
University of Nottingham (UK)

# Mercado Laboral

- ⇒ Un problema que generalmente no confrontamos es el sexo de los trabajadores
- ⇒ Otro es el tipo de mercado informal
- ⇒ Ambos son relacionados
- ⇒ ¿Qué necesitamos?
- ⇒ Reforma en el mercado de capital
- ⇒ Reforma en la ley de compra venta de bienes inmuebles (como la tierra)

# Sexo

- ⇒ Propuesta de la reforma en el mercado laboral supone que la persona es un hombre que trabaja tiempo completo toda la vida laboral
- ⇒ No es así para la gran mayoría de las mujeres
- ⇒ Ellas tienen la vida laboral interrumpida por la crianza de hijos, tener familia etc.
- ⇒ En países desarrollados más de 90% de los hombres con menos de 55 años trabajan tiempo completo
- ⇒ Los hombres con más de 65 años trabajan poco



# Tasa de participación de los hombres con 55+ ha disminuido

⇒	1960-66	1986-90
⇒ Australia	86.1	63.3
⇒ Canada	81.9	64.9
⇒ Denmark	91.4	67.8
⇒ Finland	85.5	45.4
⇒ UK	91.3	67.9
⇒ US	83.6	67.1

# Mujeres en países desarrollados

- ➔ Antes de la segunda guerra mundial, las mujeres no habían trabajado fuera del hogar
- ➔ Pero, ese modelo ha cambiado durante los últimos 50 años
- ➔ Por ejemplo, en Australia, en 1980, menos de 45% trabajaban, pero en 1995, mas de 70% lo hacen
- ➔ En Suecia, las cifras son altas aun

# América Latina: hombres 55+

⇒	1960-66	1986-90
⇒ Argentina	65.3	68.4
⇒ Chile	80.6	71.8
⇒ Ecuador	96.5	88.5
⇒ Guatemala	92.9	92.5
⇒ Mexico	96.2	74.1
⇒ Uruguay	63.6	64.8

# Caso específico: México

⇒ % en la fuerza laboral

⇒ Edad      ho      mujeres

⇒ 60-64      74      25

⇒ 65-69      64      22

⇒ 70-74      58      15

⇒ 75-79      49      10

⇒ No están trabajando por diversión



# Horas de trabaja: México 60+

⇒ Trabajando (semanal)	Hom	Muj
⇒ Menos de 15 horas	5	14
⇒ Entre 15 y 24 horas	8	14
⇒ Entre 25 y 34 horas	8	13
⇒ Entre 35 y 39 horas	7	8
⇒ Entre 40 y 48 horas	39	31
⇒ Entre 49 y 56 horas	14	8
⇒ Mas de 56 horas	17	9

# Vista global: tasa de participación

⇒ Región	hom	muj
⇒ China	89	79
⇒ India	82	35
⇒ Bangladesh	90	57
⇒ Pakistán	87	13
⇒ Unión Europea	77	56
⇒ Estados Unidos	84	71

# Lecciones para América Latina

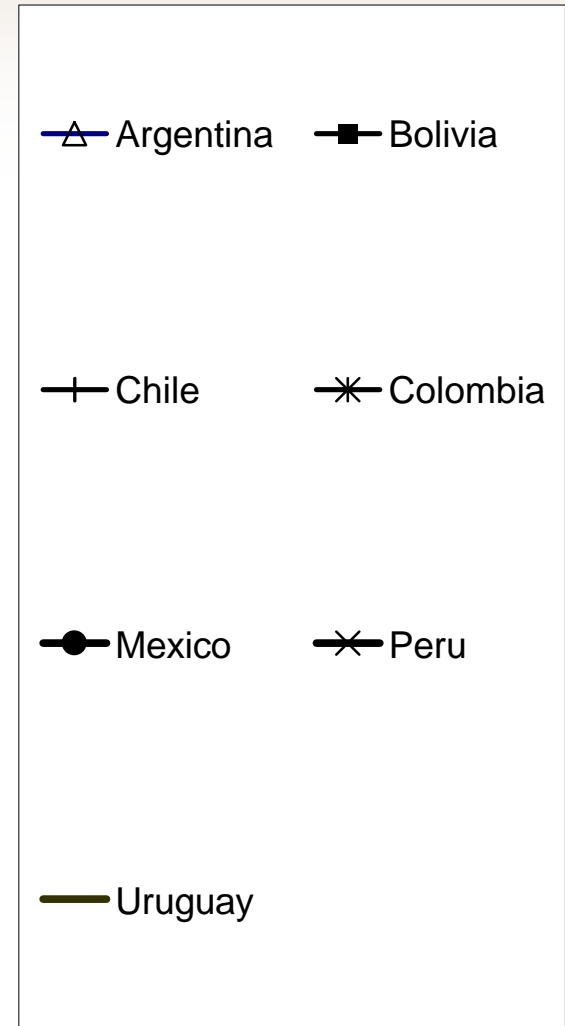
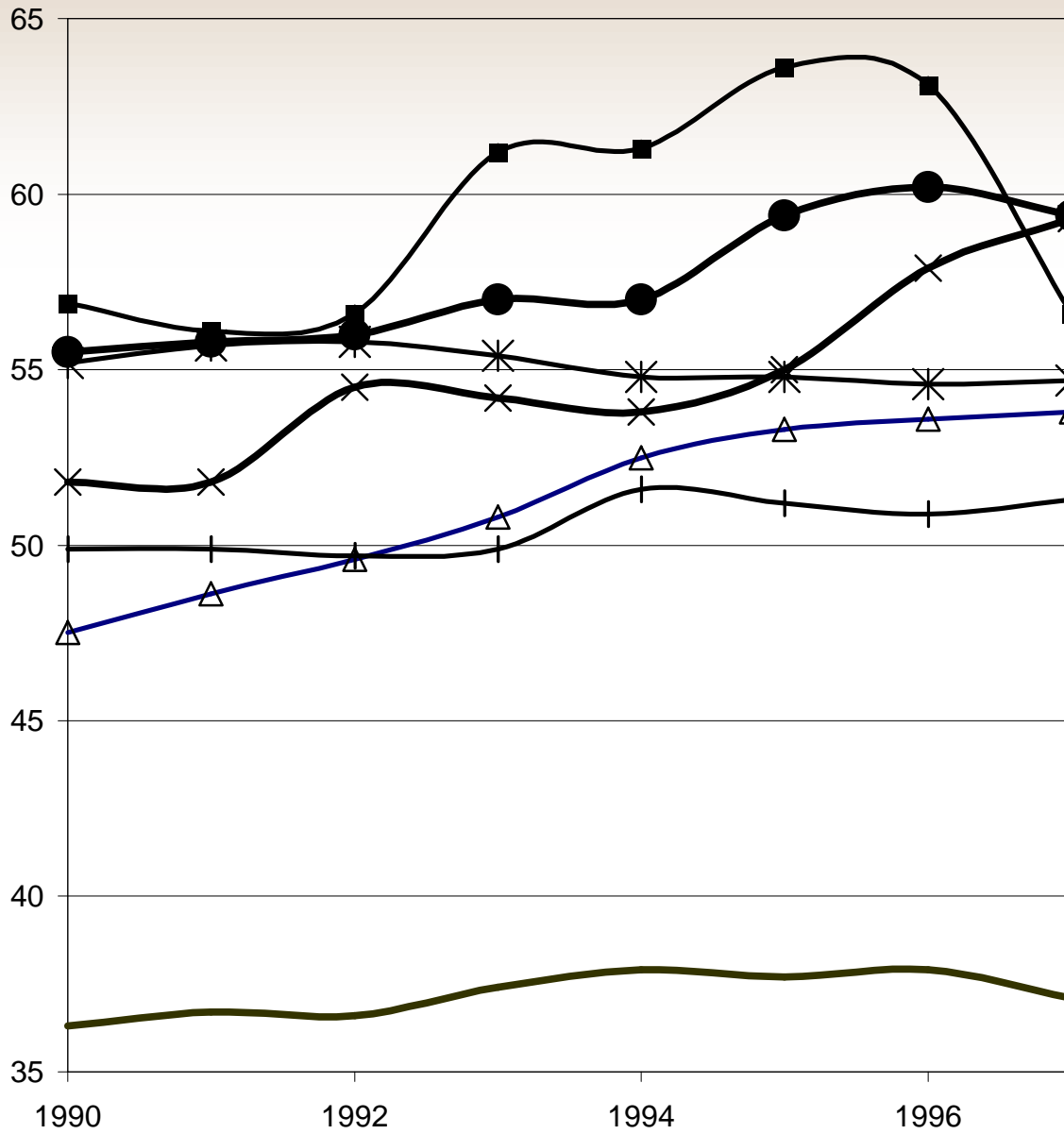
- ⇒ En Chile (donde tenemos un cambio mas fuerte) menos del 33% de las mujeres están en la fuerza laboral
- ⇒ De los 33%, más del 40% trabajan en el sector informal
- ⇒ Para ellas, tienen inseguridad social
- ⇒ “Éxito” de Chile no tiene nada que ver con esas mujeres

## Hechos feos del "éxito"

- ⇒ Una persona (en Chile) debe de tener mas de 20 años en la fuerza laboral para ser "derechohabiente" de la pensión mínima en el nuevo sistema
- ⇒ Solamente mujeres con mas de 12 años de educación tienen mas de 20 años en la fuerza laboral
- ⇒ Pensión mínima no aumenta con el INPC

# El tamaño del sector informal en América Latina

- ⇒ La mayoría de los países latinos, existen sectores informales muy grandes
- ⇒ En 1990, 18% del PIB de Chile de sector informal
- ⇒ 22% de Argentina
- ⇒ 35% de Colombia
- ⇒ 58% de Perú
- ⇒ 66% de Bolivia



# Políticas

- ⇒ Algunas personas han dicho que con la privatización disminuye el sector informal
- ⇒ No tenemos ninguna evidencia
- ⇒ Entonces, la privatización es para pocos trabajadores y pocas trabajadoras
- ⇒ El beneficio no se difunde en toda la población

# Caso especial: México

⇒ Tipo de beneficio	%
⇒ Ninguno beneficio	63.99
⇒ Solo seguridad social	1.11
⇒ Seguridad social y otros	31.44
⇒ Cualquier reforma no va a tocar mas del 64% de la población en la fuerza laboral	
⇒ Reforma vacía	



# Qué tenemos que hacer?

- ⇒ Hay dos cosas
- ⇒ (Nada es fácil)
- ⇒ Hay que ampliar el mercado de capital
- ⇒ Resultado de modelos (de "homework"): si hay mucho capital, no es rentable trabajar en el sector informal – así fue la historia de los EEUU
- ⇒ Formalizar el capital informal: debe de tener derecho de la tienda
- ⇒ Con eso, puede fomentar mas capital (de Soto)