

Evaluando las AFOREs a diez años de su existencia

Dr. Tapen Sinha

Director, International Center for Pension Research
(icpr.itam.mx), ITAM, Mexico

Profesor, Universidad de Nottingham, Inglaterra

Resumen

- Se analizará la evolución del sistema en su primera década, en función del número de afiliados.
- Se discutirá la distribución de los recursos en los diferentes fondos estudiando su evolución histórica.
- Se analizarán los riesgos.
- Se estudiará el cambio en el comportamiento de las transferencias de afiliados entre las AFORES

Resumen

- Se describirá la elección de los portafolios de inversión de los fondos y se comparará con los de otros países en la región.
- Se pondrá especial atención a las aportaciones voluntarias al sistema.
- Se realizará un análisis detallado de las cuotas cobradas por las AFOREs.

Resumen

- Se comparará la manera en que los costos podrían haber evolucionado si no hubiese existido el cambio en éstos respecto al sistema anterior.
- Se analizará el costo de la pensión mínima garantizada (PMG) en México.

Resumen

- Se demostrará que el nuevo sistema es costoso y en el futuro no estará en condiciones de pagar al menos a la mitad de los afiliados sin el apoyo del Gobierno Federal.
- Se señalará que el nuevo sistema de pensiones, hasta ahora, no parece haber tenido un gran impacto en el sector informal

Información

- Resultados de encuesta realizada en Chile:
 1. ¿Recibió algo de AFP en el 2004? El 39% contestó de forma negativa.
 2. ¿Sabe cuánto contribuyó? El 52% dijo que sí pero en realidad sólo el 27% conocía la cantidad correcta.
 3. ¿Sabe la comisión? Menos del 1% contestó que sí.
 4. ¿Sabe la cantidad en su cuenta? El 42% lo sabía con un error de +/- 20%

México es mucho más complicado: Cuota Social

Concepto	Múltiplos del salario mínimo			
	1=	3	5	10
Salario anual	16,513	49,538	82,563	165,126
Contribución tripartita	1,073	3,220	5,367	10,733
Cuota Social/Total	89.2%	29.7%	17.8%	8.9%

Afiliados creciendo.....

Final de año	Afiliados	PEA	Afiliados/PEA
1997	11,188,144	38,584,394	29%
1998	13,827,674	39,562,404	35%
1999	15,594,503	39,648,333	39%
2000	17,844,956	40,161,543	44%
2001	26,518,534	40,072,856	66%
2002	29,421,202	41,085,736	72%
2003	31,398,282	41,515,672	76%
2004	33,316,492	43,398,755	77%

Mes	Afiliados	Incremento %
Diciembre 2000	17,844,956	1.28%
Enero 2001	18,018,358	0.97%
Febrero 2001	18,221,289	1.13%
Marzo 2001	18,444,190	1.22%
Abril 2001	18,657,474	1.16%
Mayo 2001	18,865,906	1.12%
Junio 2001	25,555,664	35.46%
Julio 2001	25,665,592	0.43%
Agosto 2001	26,297,659	2.46%
Septiembre 2001	26,353,396	0.21%
Octubre 2001	26,417,113	0.24%
Noviembre 2001	26,471,301	0.21%

Afiliados vs Contribuyentes

Año	Afiliados aportando	Afiliados	%
1997	7,769	11,188	69%
1998	879,979	13,827,674	64%
1999	948,855	15,594,503	61%
2000	10,379,823	17,844,956	58%
2001	11,864,672	26,518,534	45%
2002	12,292,152	29,421,202	42%
2003	12,577,265	31,398,282	40%
2004	12,751,029	33,316,492	38%

Fuente: FIAP pero no CONSAR

Transferencias

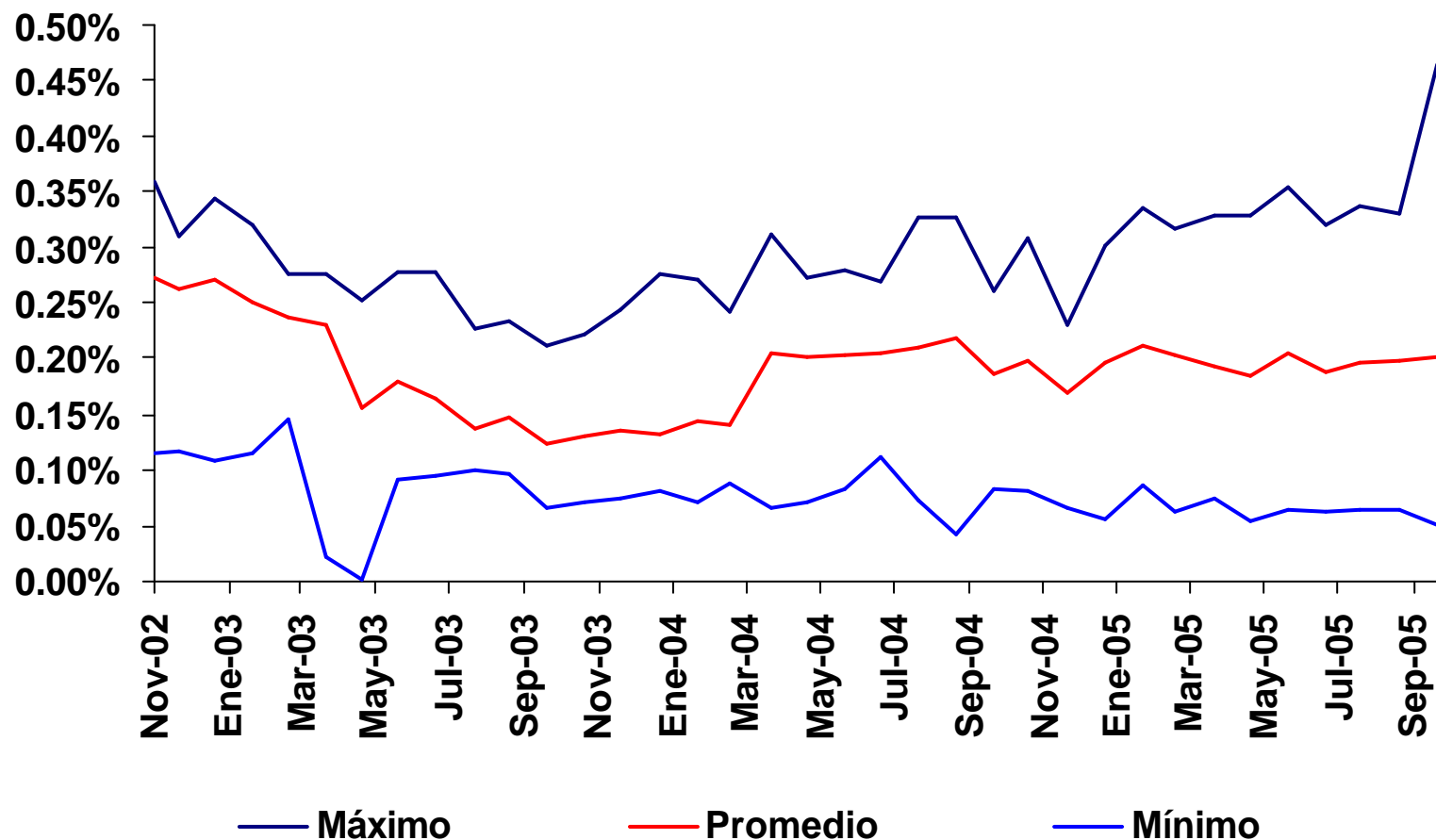
Año	Transferencias	Afiliados	%
1998	3,535	879,979	0.40%
1999	44,038	948,855	4.64%
2000	91,653	10,379,823	0.88%
2001	106,220	11,864,672	0.90%
2002	120,089	12,292,152	0.98%
2003	420,791	12,577,265	3.35%
2004	1,199,293	12,751,029	9.41%

¿Hacia dónde se dirigen los afiliados?

- El 30% permanece en las AFOREs más caras.
- Se está tomando en cuenta riesgos y rendimientos.
- La CONSAR no publica cifras de riesgos aunque tiene en su poder toda la información necesaria.

En términos del Valor en Riesgo (VaR):

VaR de las Siefores Básicas 2



Composición del portafolio a Diciembre de 2004: bonos gub.

SIEFORE	Valor	Participación de mercado	Bonos Gubernamentales
Actinver	1,686.1	0.4	89.1
Azteca	2,664.6	0.6	87.2
Banamex N° 1	104,336.5	21.8	86.9
Bancomer Real	97,501.2	20.4	86.6
Fondo Sólida Banorte Generali	30,945.3	6.5	76.5
HSBC S1	17,266.8	3.6	78.3
Inbursa	38,896.7	8.1	85.6
ING	45,609.4	9.5	78.9
IXE	318.9	0.1	96.5
Principal	20,906.8	4.4	80.8
Fondo Profuturo	49,070.8	10.3	75.4
Ahorro Santander Mexicano	40,151.0	8.4	80.8
XXI	29,372.4	6.1	79.4
Total	478,726.5	100.0	82.6

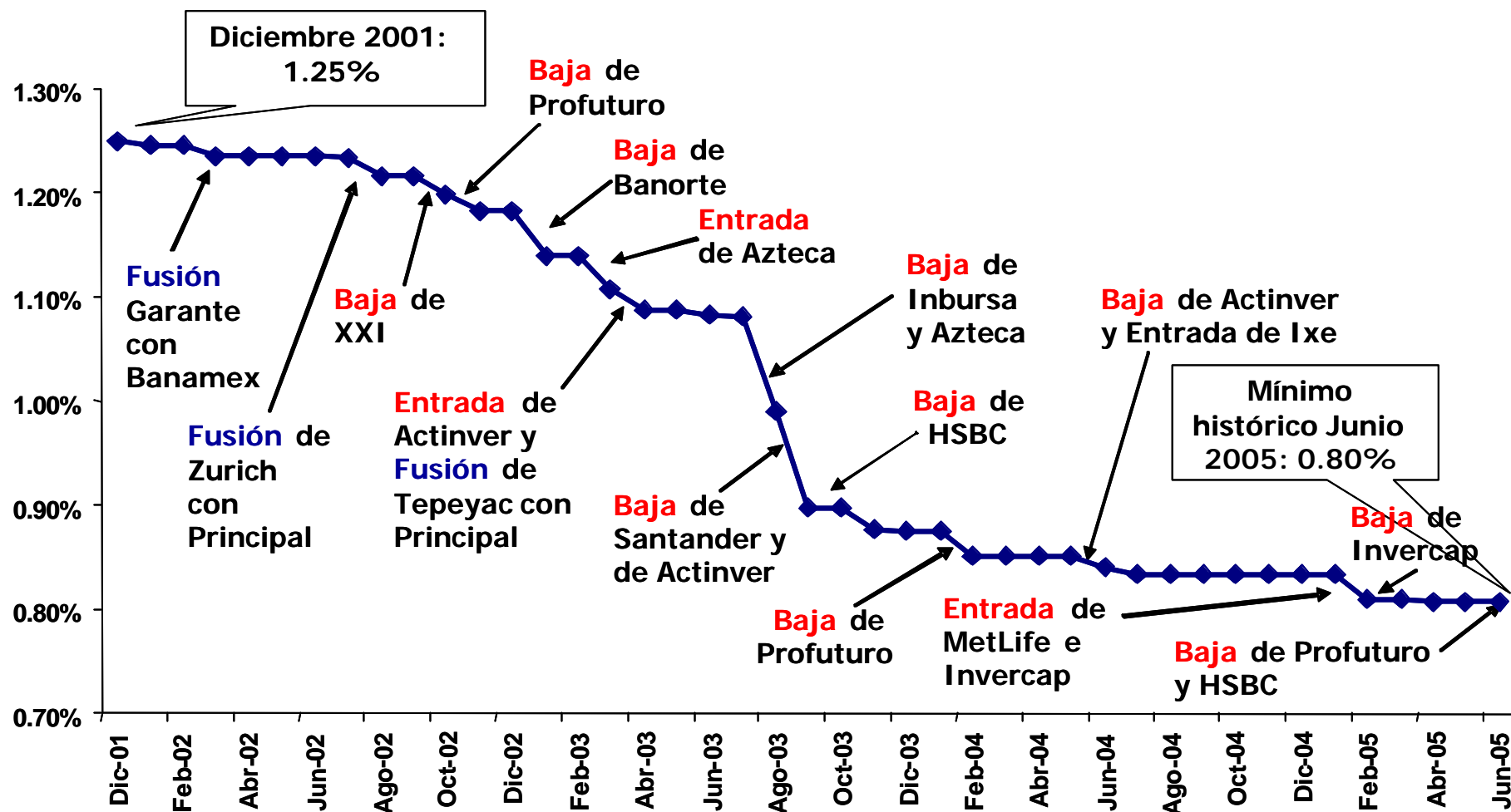
Portafolios de inversión de fondos de pensiones en Latinoamérica en 2004

País	Gobierno	Corporativo	Financiero	Extranjero	Líquido	Total
Argentina	62%	15%	12%	10%	2%	100%
Bolivia	67%	24%	6%	1%	1%	100%
Colombia	49%	20%	21%	10%	0%	100%
Chile	19%	24%	30%	27%	0%	100%
Salvador	84%	0%	10%	6%	0%	100%
México	85%	14%	0%	0%	1%	100%
Perú	27%	37%	27%	8%	0%	100%
Uruguay	79%	5%	7%	0%	8%	100%

No hay una “mejor” AFORE:

AFORE	Un año	Cinco años	Diez años	Veinte años	Veinticinco años
Actinver	0.98	0.96	0.95	1.00	1.05
Azteca	1.07	1.06	1.06	1.07	1.09
Banamex	1.68	1.64	1.60	1.52	1.49
Bancomer	1.64	1.63	1.63	1.63	1.63
Banorte	1.60	1.61	1.68	1.84	1.93
HSBC	1.61	1.63	1.66	1.72	1.74
Inbursa	0.74	0.84	0.98	1.15	1.26
ING	1.66	1.62	1.60	1.59	1.59
Invercap	1.05	1.05	1.06	1.10	1.13
IXE	1.16	1.17	1.19	1.27	1.34
MetLife	1.29	1.30	1.29	1.27	1.29
Principal	1.68	1.68	1.67	1.63	1.63
Profuturo	1.61	1.70	1.81	1.92	2.00
Santander	1.90	1.81	1.67	1.56	1.57
XXI	1.40	1.40	1.40	1.44	1.47

Costos promedio reportados para Enero 2002-Junio 2005



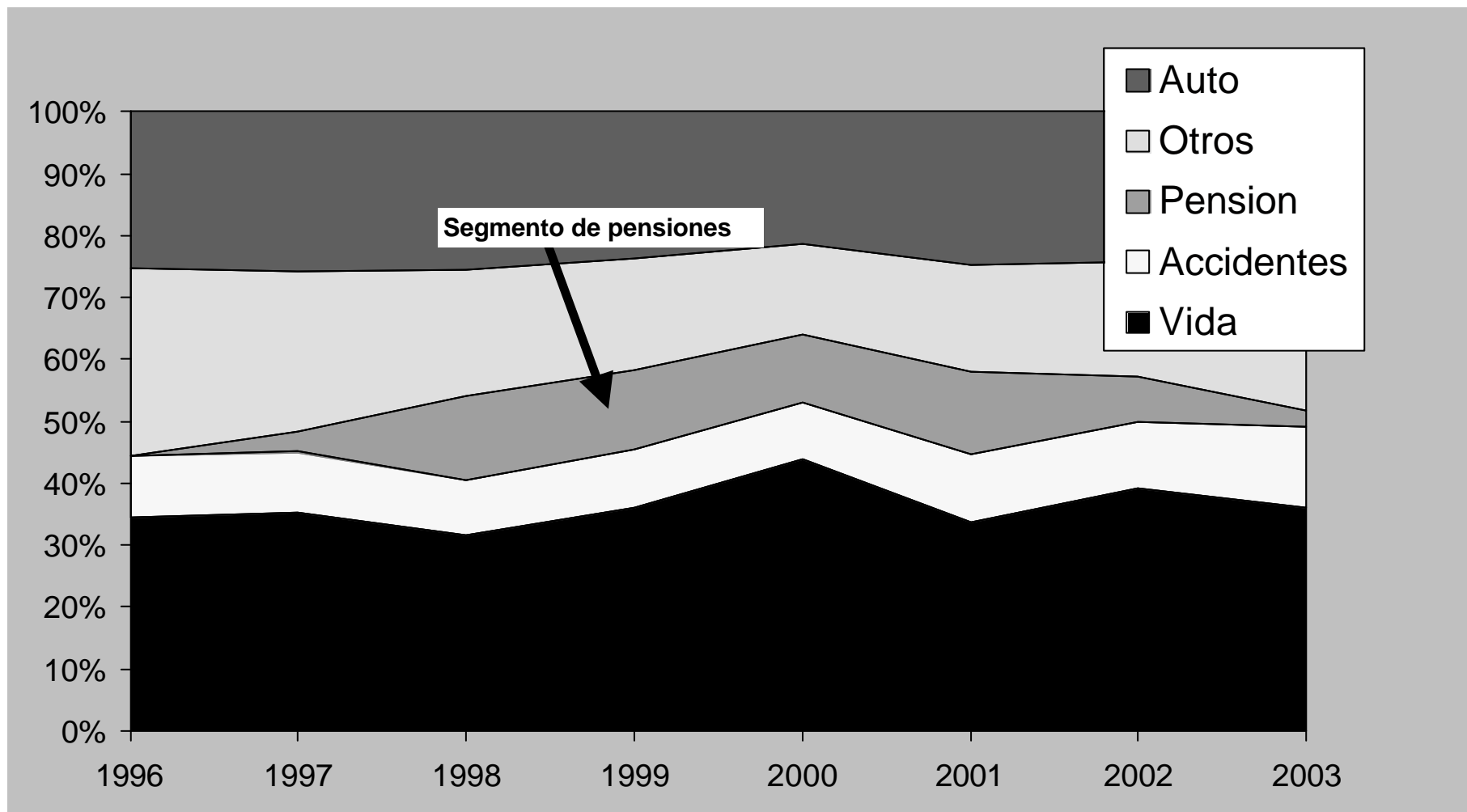
Supuestos: Saldo inicial de 22,000 pesos, antigüedad de 5 años, salario de 3 veces el SM y cuota social de 2.73555

Esta manera de reportar el decremento en los costos está sesgada

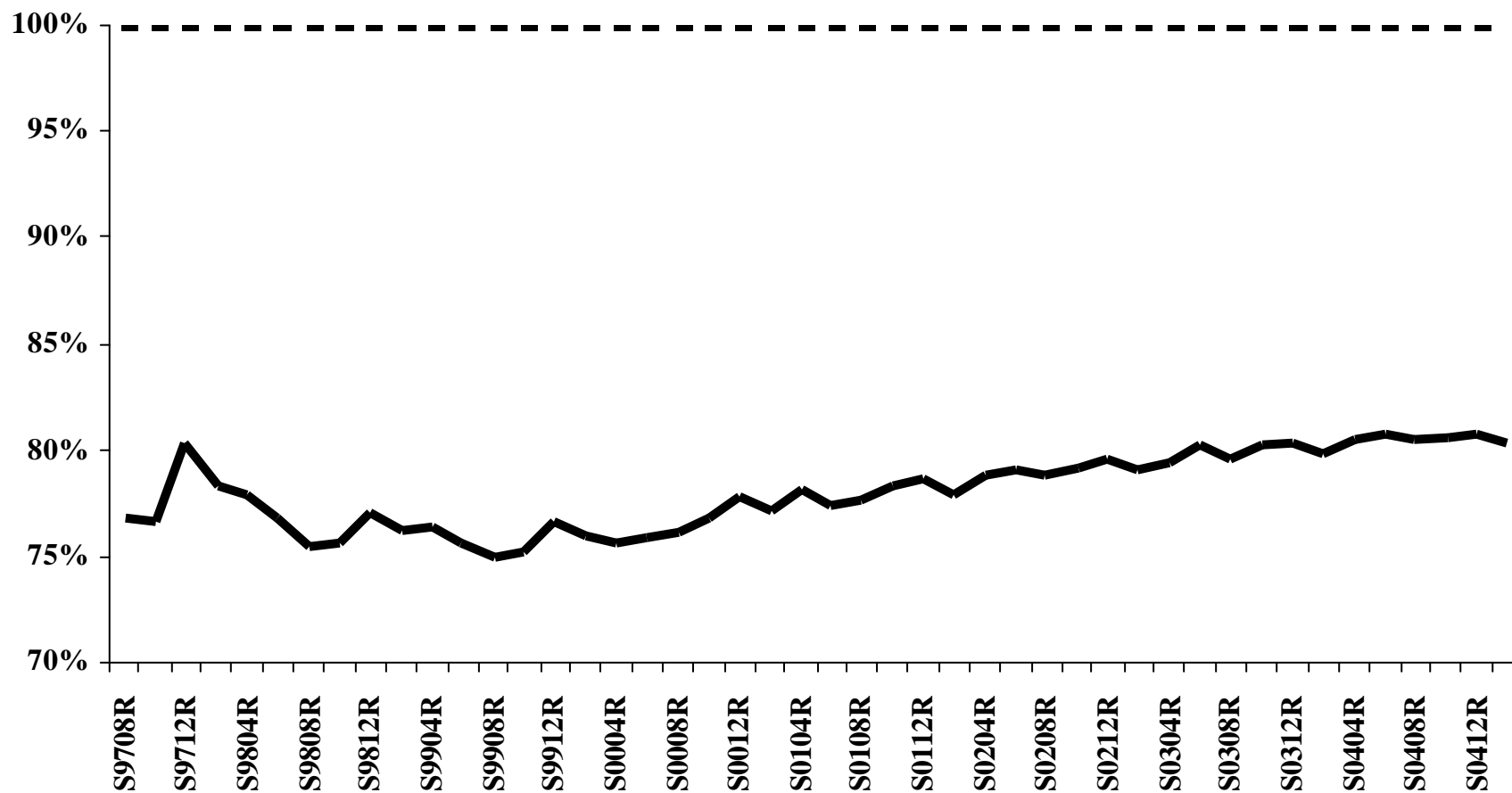
- En primer lugar, los costos promedio reportados no corresponden a la fecha en que son reportados
- En segundo lugar, conforme a la ley vigente en ese momento, cambiar de una AFORE a otra habría significado que el afiliado perdiese su descuento por permanencia en la AFORE.
- En tercer lugar, los costos promedio no toman en cuenta el número de afiliados en cada AFORE. De esta forma, una nueva AFORE tiene el mismo peso que una AFORE ya bien establecida con millones de cuentas.

Crece y luego....

Año	Nuevas pensiones
1997	4,213
1998	23,257
1999	24,680
2000	27,108
2001	30,621
2002	15,361
2003	5,798
2004	6,124

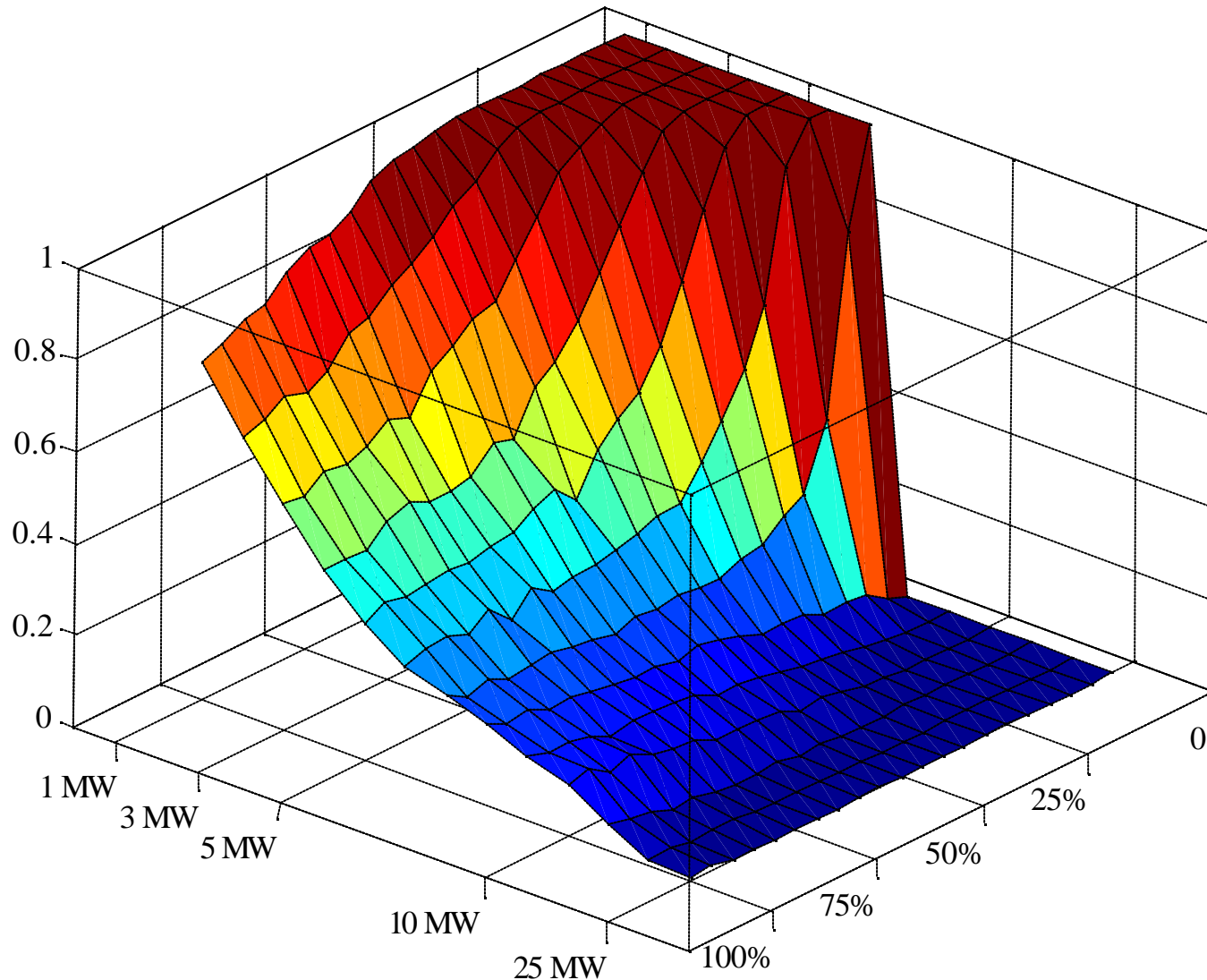


Salario promedio de las mujeres como porcentaje de hombres



Agosto 1997-Febrero 2005

La probabilidad de **no tener** suficientes recursos para obtener la pensión mínima garantizada con 25 años de aportación al sistema



Gracias por su atención!

Tapen Sinha
tapen@itam.mx